

# Bonne Année 2013

## RENDEZ-VOUS...

### Bibliothèque :

Le Mercredi de 10h à 12h et de 14h à 16h  
Le Vendredi de 16h30 à 18h30

### Expositions :

Du 25 mars au 1er avril :  
Exposition Mr Larchevêque à la Mairie.

## L'agenda

### JANVIER :

- 05 : *Vœux du Maire à 18h*  
à la Salle Polyvalente.
- 09 : *Rencontre Club Marguerite Rolle.*
- 12 : *Galette des Rois des Associations*  
à la Salle Polyvalente.
- 16 : *Repas mensuel*  
à l'Espace Porto Riche.
- 26 : *Club Marguerite Rolle :*  
*Assemblée Générale*  
à l'Espace Porto Riche.

### FEVRIER :

- 09 : *Entente des Falaises :*  
*Concours de Manille*  
à l'Espace Porto Riche.
- 09 : *Gymnastique Volontaire :*  
*Stage de Qi-Jong de 15h à 18h*  
à la Salle Polyvalente.
- 13 : *Rencontre Club Marguerite Rolle.*
- 20 : *Repas mensuel*  
à l'Espace Porto Riche.

### MARS :

- 02 : *Comité d'Entraide :*  
*Assemblée Générale à la Mairie.*
- 13 : *Rencontre Club Marguerite Rolle.*
- 16 : *Comité de Jumelage :*  
*Repas à l'Espace Porto Riche.*
- 20 : *Repas mensuel*  
à l'Espace Porto Riche.
- 23 : *Anciens Combattants :*  
*Assemblée Générale*  
à l'Espace Porto Riche.



### Groupe d'Animateurs Bénévoles

Les 10 membres du groupe ont fait plus de 60 permanences à l'église entre avril et septembre, accueillant des centaines de visiteurs.

Si vous souhaitez vous joindre à nous pour renforcer notre équipe, nous vous donnerons les informations nécessaires au cours des réunions organisées en février - surveillez les affiches dans les commerces !

En attendant vous pouvez obtenir des renseignements en téléphonant au 02 35 85 15 76 ( Alison Dufour)

*Merci encore aux bénévoles de cette année!*

*Madame, Monsieur,*

*Cette année, vous allez être recensé(e) .*

*Le recensement se déroulera du 17 janvier au 16 février 2013. Vous allez recevoir la visite d'un agent recenseur.*



*Il sera muni d'une carte officielle et il est tenu au secret professionnel. Il vous remettra les questionnaires à remplir concernant votre logement et les personnes qui y habitent. Je vous remercie de lui réserver le meilleur accueil.*

***Votre participation est essentielle et obligatoire.***

*Le recensement de la population permet de connaître la population résidant en France. Il fournit des statistiques sur le nombre d'habitants et sur leurs caractéristiques : âge, profession exercée, transports utilisés, déplacements quotidiens, conditions de logement, etc. Il apporte aussi des informations sur les logements.*

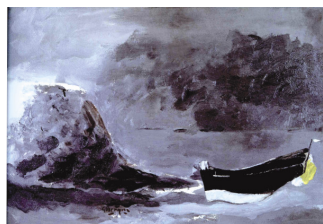
*Ces chiffres aident également les professionnels à mieux évaluer le parc de logements, les entreprises à mieux connaître les disponibilités de main d'œuvre, les associations à mieux répondre à cette enquête.*

*Enfin, les résultats du recensement éclairent les décisions publiques en matière d'équipements collectifs (écoles, hôpitaux, ...). **C'est pourquoi la loi rend obligatoire la réponse à cette enquête.***

*Vos réponses resteront **confidentielles**. Elles sont **protégées par la loi**. Elles seront remises à l'INSEE pour établir des statistiques rigoureusement anonymes.*



## GRAND ANGLE



Pour inaugurer l'année Braque,  
nous vous présenterons **le livre d'Edouard Dor**  
« Avant l'ultime traversée (sur les barques de Braque) »  
lors de la cérémonie des Vœux 2013 qui aura lieu  
**le samedi 5 janvier 2013 à 18h** à la Salle Guy Leforestier.

L'auteur dédicacera son ouvrage  
Prix du livre : 20€

## Varengeville Pratique

### Ouverture de la Mairie :

Lundi 10h/12h 14h/17h

Mardi 10h/12h

Mercredi 10h/12h 14h/17h

Jeudi 10h/12h

Vendredi 10h/12h 14h/16h

Samedi 10h/12h

☎ 02 35 85 12 46

Courriel : MAIRIE.VARENGEVILLE@wanadoo.fr

Ajouter à vos favoris : [www.VARENGEVILLE-SUR-MER.fr](http://www.VARENGEVILLE-SUR-MER.fr)

RECENSEMENT DES FILLES ET DES GARCONS  
NES AU 2<sup>er</sup> TRIMESTRE 1996

### Agence Postale Communale :

Du lundi au vendredi de 9h00 à 12h00

et le vendredi de 13h30 à 16h30

Levée du courrier

du lundi au vendredi à 11h et le samedi à 9h

☎ 02 35 04 09 64

### Déchetterie : IPODEC Normandie

Zone bleue Louis Delaporte

**ROUXMESNIL BOUTEILLES**

Ouvert le vendredi de 17h à 19h

et le samedi de 9h à 12h

## Commerces

### Boucherie Raby :

Fermeture du 17 février au 4 mars 2013.

### Boulangerie Boivin :

Fermeture du 4 au 11 février 2013.

### Hôtel de la Terrasse :

Fermeture du 4 octobre 2012 au 15 mars 2013.

### Maison de la presse :

Fermeture du 16 au 24 février 2013.

## NOUVEAU ! CONTAINER PLACE DE LA MAIRIE

LE RELAIS - OPERATEUR DE COLLECTE  
ET DE VALORISATION DES TEXTILES  
LINGE DE MAISON ET CHAUSSURES

Le Relais est né en 1984 au sein de l'Association  
Emmaüs.

Le Relais emploie une main d'œuvre souvent  
nombreuse et peu qualifiée pour collecter et valoriser les  
textiles, le linge de maison et les chaussures.

### Les objectifs du Relais :

⇒ Lutter contre l'exclusion par la création d'emplois  
durables.

⇒ Agir sur le co-développement en direction des pays  
africains.

⇒ Développer un partenariat avec les associations ca-  
ritatives.

Le Relais assure gratuitement la pose et l'entretien du  
container qui sera implanté courant janvier **Place de la  
Mairie** près des autres apports volontaires et s'engage à  
procéder au vidage régulier.

### Articles acceptés dans le containers :

⇒ Tous vêtements hommes, femmes, enfants  
et accessoires de mode

⇒ Linge de maison ou d'ameublement

⇒ Chaussures, maroquinerie, peluches



Tous ces articles devront être en bon état.



## Véronique RACINE Esthéticienne

vous propose les techniques de soins  
LPG cellule M6 (dernière génération)  
100% naturel pour le visage et le corps.

4 rue Grange de Conches 76119 Varengeville/mer

☎ 02 35 82 68 88